

送り状プリントについて

宅配便業者の指定アプリケーションから送り状用紙へ印刷したい場合、専用のプリンタードライバーをインストールすることで、より簡単に送り状を印刷することができます。

ご利用前に必ずご確認ください

- 送り状プリントの使用環境を事前にご確認ください。
詳しくは、「**アプリケーション・対応用紙種類**」のページをご参照ください。
- 送り状用紙の取り扱いは、以下の点をご注意ください。
 - 使用しないときは密封し、湿気のある場所・直射日光が当たる場所を避けて保管してください。
 - はがれ・カールのある送り状用紙を使用すると、インク汚れ・紙づまりが発生し、故障の原因になります。
- 送り状用紙をセットできる用紙トレイ・積載枚数は、対応モデルや用紙の種類によって異なります。
詳しくは、「**対応用紙 と 用紙トレイ・積載枚数**」のページをご参照ください。
- 送り状用紙のセット方法の詳細は、専用プリンタードライバーで表示される画面ガイダンスに従ってください。

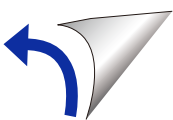
対応モデル

(A4インクジェットプリンター) DCP-J4140N, DCP-J4143N, MFC-J4440N, MFC-J4443N, MFC-J4540N, MFC-J4543N, MFC-J4940DN

(A3インクジェットプリンター) HL-J7010CDW, MFC-J5800CDW, MFC-J7100CDW, MFC-J7300CDW, MFC-J7500CDW, MFC-J7600CDW, MFC-J7700CDW

必要な設定条件

- プリンター本体のファームウェアを最新に更新してください。
- 使用するプリンターの標準ソフトウェアが、あらかじめパソコンにインストールされている必要があります。
- 送り状プリント専用のプリンタードライバーをパソコンにインストールしてください。
* サポートサイト (<https://support.brother.co.jp/>) から、お使いのプリンターの**ソフトウェアダウンロード**ページを開きダウンロードできます。

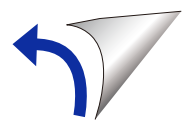


アプリケーション・対応用紙種類

送り状発行 アプリケーション*	対応用紙種類	
[ヤマト運輸] 送り状発行システム B2クラウド	宅急便送り状マルチタイプ A4サイズ (IJ-A4)	
	宅急便送り状マルチタイプ A5サイズ (IJ-A5)	
[ヤマト運輸] Yes!	一体型ラベル伝票 YES!用 A4サイズ (SA41)	
[佐川急便] e飛伝Ⅲ	A4統合送り状	
	A5圧着送り状	
[日本郵便] ゆうパックプリントR	ゆうパック用一体型ラベル (A4) (ユ00520)	
	ゆうメール/ゆうケット用タックシール (A4) (ユ00582)	
	ゆうパック用シート式ラベル (A4) (ユ00783)	

* 送り状発行アプリケーションの動作推奨環境は、各社のホームページをご参照ください。

送り状発行アプリケーションのご使用には、事前にアカウント登録が必要です。



対応用紙 と 用紙トレイ・積載枚数

送り状用紙をセットできる用紙トレイ・積載枚数は、対応モデルや用紙の種類によって異なります。お使いのブラザー製品のモデル名と、印刷したい送り状用紙種類をご確認の上、正しい用紙トレイにセットしてください。

●対応モデル (A4インクジェットプリンター)

DCP-J4140N, DCP-J4143N, MFC-J4440N, MFC-J4443N, MFC-J4540N, MFC-J4543N, MFC-J4940DN

対応用紙種類	用紙トレイ	積載枚数*
[ヤマト運輸] 宅急便送り状マルチタイプ A4サイズ (IJ-A4)	用紙トレイ 1	80枚
[ヤマト運輸] 宅急便送り状マルチタイプ A5サイズ (IJ-A5)	用紙トレイ 1	80枚
[ヤマト運輸] 一体型ラベル伝票 YES!用 A4サイズ (SA41)	手差しトレイ	1枚
[佐川急便] A4統合送り状	用紙トレイ 1	150枚
[佐川急便] A5圧着送り状	用紙トレイ 1	80枚
[日本郵便] ゆうパック用一体型ラベル (A4) (ユ00520)	用紙トレイ 1	80枚
[日本郵便] ゆうメール/ゆうパケット用タックシール (A4) (ユ00582)	手差しトレイ	1枚
[日本郵便] ゆうパック用シート式ラベル (A4) (ユ00783)	手差しトレイ	1枚

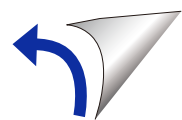
* 最大積載枚数の目安です。複数枚セットできる用紙で印刷が上手くいかない場合は、枚数を減らしてお試しください。

●対応モデル (A3インクジェットプリンター)

HL-J7010CDW, MFC-J5800CDW, MFC-J7100CDW, MFC-J7300CDW, MFC-J7500CDW, MFC-J7600CDW, MFC-J7700CDW

対応用紙種類	用紙トレイ	積載枚数*
[ヤマト運輸] 宅急便送り状マルチタイプ A4サイズ (IJ-A4)	用紙トレイ 1	130枚
[ヤマト運輸] 宅急便送り状マルチタイプ A5サイズ (IJ-A5)	用紙トレイ 1	130枚
[ヤマト運輸] 一体型ラベル伝票 YES!用 A4サイズ (SA41)	用紙トレイ 1	120枚
[佐川急便] A4統合送り状	用紙トレイ 1	300枚
[佐川急便] A5圧着送り状	用紙トレイ 1	120枚
[日本郵便] ゆうパック用一体型ラベル (A4) (ユ00520)	用紙トレイ 1	120枚
[日本郵便] ゆうメール/ゆうパケット用タックシール (A4) (ユ00582)	用紙トレイ 1	120枚
[日本郵便] ゆうパック用シート式ラベル (A4) (ユ00783)	用紙トレイ 1	80枚

* 最大積載枚数の目安です。印刷が上手くいかない場合は、枚数を減らしてお試しください。



ご使用方法 (送り状プリント専用のプリンタードライバーをインストールした後の操作方法です。)

① 宅配便業者の送り状発行アプリケーションで、送り状に必要な情報を入力して、印刷指示をします。
(送り状発行アプリケーションの使い方については、各アプリケーションの取扱説明書をご参照ください。)

② 次に表示される画面でプリンタードライバーを変更します。

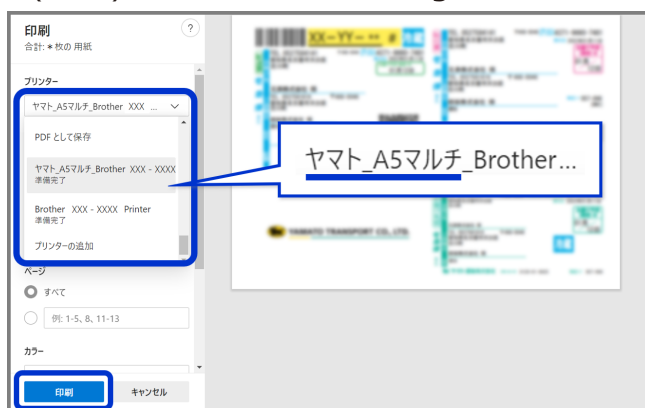
プリンター選択リストから、用紙種類に対応するプリンター名を選んで、印刷ボタンまたは決定ボタンを押します。

(下記の XXX-XXXX の部分には、お使いのモデル名が表示されます。)

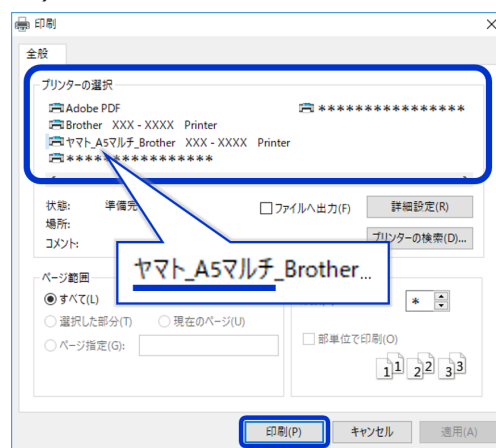
対応用紙種類	プリンタードライバー名
[ヤマト運輸] 宅急便送り状マルチタイプ A4サイズ (IJ-A4)	ヤマト_A4マルチ_Brother XXX-XXXX Printer
[ヤマト運輸] 宅急便送り状マルチタイプ A5サイズ (IJ-A5)	ヤマト_A5マルチ_Brother XXX-XXXX Printer
[ヤマト運輸] 一体型ラベル伝票 YES!用 A4サイズ (SA41)	ヤマト_YES_Brother XXX-XXXX Printer
[佐川急便] A4統合送り状	サガワ_A4_Brother XXX-XXXX Printer
[佐川急便] A5圧着送り状	サガワ_A5_Brother XXX-XXXX Printer
[日本郵便] ゆうパック用一体型ラベル (A4) (ユ00520)	JP_ゆうパック一体型_Brother XXX-XXXX Printer
[日本郵便] ゆうメール/ゆうパケット用タックシール (A4) (ユ00582)	JP_ゆうパケットタックシール_Brother XXX-XXXX Printer
[日本郵便] ゆうパック用シート式ラベル (A4) (ユ00783)	JP_ゆうパックシート_Brother XXX-XXXX Printer

以下は、プリンタードライバーを変更する時のイメージです。(お使いのパソコン画面と異なる場合があります。)

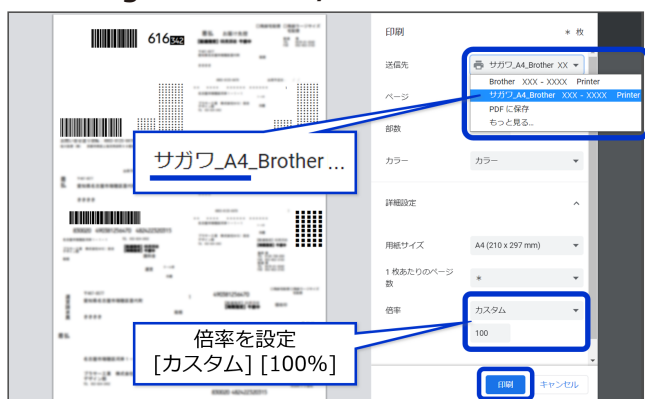
- [例] ヤマト運輸: 宅急便送り状マルチタイプA5 (IJ-A5) 印刷時 < Microsoft Edge の場合 >



- [例] ヤマト運輸: 宅急便送り状マルチタイプA5 (IJ-A5) 印刷時 < Firefox の場合 >

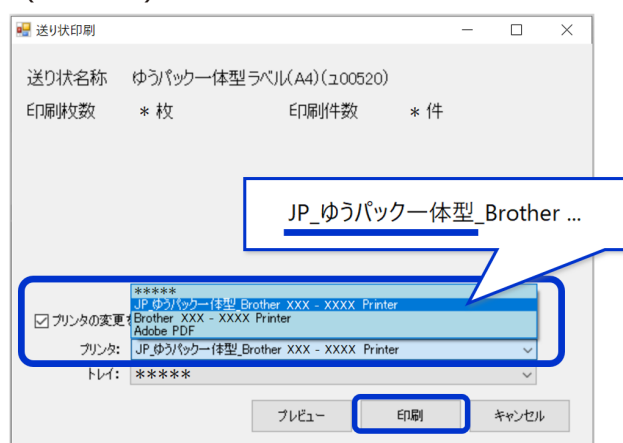


- [例] 佐川急便: A4統合送り状 印刷時 < Google Chrome™ / e飛伝Ⅲ の場合 >

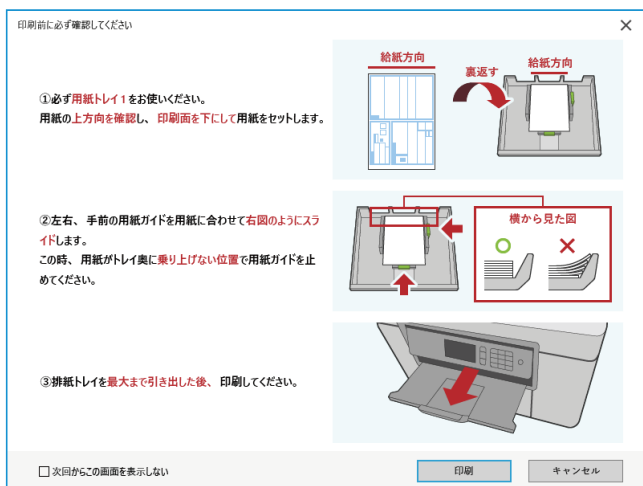


*佐川急便 e飛伝Ⅲで印刷がうまくできない場合は、[こちら](#)をご覧ください。(弊社サポートサイト)

- [例] 日本郵便: ゆうパック用一体型ラベル(A4) (ユ00520) 印刷時 < ゆうパックプリントR の場合 >



- ③ ② で印刷ボタンまたは決定ボタンを押すと、用紙セットのガイダンスが表示されます。
送り状用紙を指定の用紙トレイに正しくセットした後、印刷ボタンを押します。



[例] 佐川急便 A5圧着送り状を
A3インクジェットプリンターで印刷する場合

こちらをご参照ください

- 送り状プリントの概要について <https://www.brother.co.jp/product/printer/special/okuriijo/index.aspx>
- 弊社サポートサイト - お困りのときは <https://support.brother.co.jp/>