

## 「ちょっとソーイング」ならコレ!

お手頃だけど準備も縫うのも簡単ラクラク!



おすすめ  
ポイント

① 準備が簡単

プラガーだから

だからもっと  
使いたくなる!

② 小さくてもしっかり縫える

サポート設計で

③ 初めてでも安心

オープン価格

ELU5811 JANコード 4977766767163

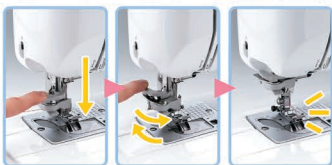
高さ 26.4cm 幅 37.9cm 奥行 17.2cm 質量 4.2kg

1年間無償保証

※保証内容については保証規定に基づきます。

### めんどうだった準備が簡単

ワン・ツー・スリーで糸通しが完了



1.レバーを下げて 2.押し戻せば 3.できあがり!

2ステップ糸通し

難しかった針穴への糸通しも糸通し装置がついているから、指1本でカンタンに出来ます。

「ポンっ」と入れて糸を通すだけ



下糸クイック

ボビンをセットしたら、矢印に沿って糸を通すだけ。下糸を引き出す必要がないから、すぐに縫いはじめられます。



※動画内の「カンタン下糸巻き」は本機種には含まれておりません。動画でチェック!

場所を取らずにスッキリしまえる 分かりやすく、使いやすい



コンパクトボディ

コンパクトな大きさだから、収納に場所を取らず、出し入れもラクラクです。



模様選択ダイヤル

模様は、ダイヤルを回して選ぶだけでOK。ぬい目の長さや振り幅の調整いらずでカンタンに使えます。

### 小さくてもしっかり縫える!

縫い心地はサクサク快適



6枚送り歯

薄い布も厚い布もしっかり布を送ってくれるから、キレイに縫えます。

分厚いものも、水平キープ



押え固定ピン

押えを水平にキープしてくれるから、デニムなどの厚いものの縫い始めがスムーズになります。

ゆっくり縫えるから安心



ゆっくりぬい  
ゆっくりスタート

最低速度がとてもゆっくりなので、小さなカーブ縫いにも便利。縫い始めもゆっくりスタート出来るから安心です。

デニムもおまかせ



厚物ぬい

小さいけれど厚物ぬいも大丈夫。写真は13オンスデニムを8枚重ねて縫っています。素材や縫い方によって縫える枚数は異なります。

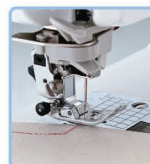
小さいのにふとこが広い



ワークスペース

コンパクトなのに、手元のスペースはしっかりキープ。さらに作業しやすいフラットテーブルです。

すぐに布を取り出せて便利



針上停止

縫い終わりは、針が上った状態でストップ。布が取り出しやすいから作業がはかどります。

◀小物がキレイにしまえる お道具BOX



# サポート設計で初めてでも安心！！

糸のかけ間違いを防ぐ



天びんシャッター

押えレバーが上がった状態でないと天びんに糸が掛からないから、かけ間違いを防いでくれます。



動画でチェック！

このガイドで、すぐにスタート



クイックガイド

初めてミシンを使う人に、上糸、下糸の準備の仕方をわかりやすく解説。

エラーを音でお知らせ



エラーメッセージ

押えの下ろし忘れを音で知らせてくれるから、操作を間違ったときも安心です。

手元を明るく照らす



LEDライト

手元を明るく照らすライトは、長い時間使っても熱くならないLEDライト。

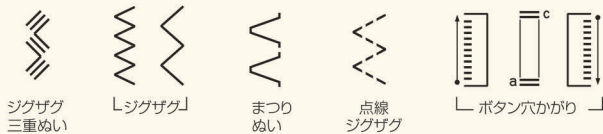
ミシンの使い方が見て分かるサポート動画はWEBでcheck！

スマホで見れるよ♪



動画でチェック！

基本を押さえた  
11種の模様



オプション

※表示価格は全て希望小売価格(税抜)です。



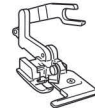
フットコントローラー  
型番:FC32291  
JANコード:4977766676946  
5,000円



動画でチェック！



片押え  
型番:F064J  
JANコード:4977766676519  
1,300円



サイドカッター  
型番:F055  
JANコード:4977766610681  
1,900円

付属押え

多彩な11模様を美しく仕上げるための押えが充実。

●ジグザグ押え(J) ●たちめかがり押え(G) ●ボタン穴かがり押え(A) ●まつりぬい押え(L)

	機能名称	機能説明補足	A40-QP	
主な機能仕様	制御方式	—	電子	
	消費電力	—	17W	
	糸調子	上糸の調子を取る形式	標準	
	送り歯枚数	布送りをする歯の枚数	6枚	
	自動糸切り	ボタン1つで、上糸と下糸をカットしてくれる機能	—	
	押え圧力調整	布を押える強さを調整する機能	—	
	ぬい目&振り幅調整	ぬい目の長さ、ジグザグなどの振り幅を調整	—	—
		モーター回転数 (rpm)	最高 最低	500 70
	針穴糸通し	針穴への糸通し機能のタイプ	2ステップ糸通し	
	LEDライト	ミシンライトの数	1個	
	文字模様ぬい	刺しゅう機無しでできる文字ぬい機能	—	
	模様数	実用、飾りぬいなど内蔵された模様数	11模様(8種類)	
	コードリール	ミシン本体に電源が収納される機能	—	
	ゆっくりスタート	スピードを早く設定してもゆっくり縫い始められる機能	○	
ゆっくりぬい	低速でもパワーは落とさず、カーブぬいにも便利な機能	○		
ミシンケース	ミシンをキズやほこりから守るためのオプション	ミシンカバー		
主な付属品	フットコントローラー	スタート、ストップを足元で操作するためのオプション	別売	
	ワイドテーブル	作業スペースをより広くするためのオプション	—	
アフターサービス	保証期間	メーカー保証期間	1年	

# Sewin good!

ソーイングにワクワクを、まいにちにワクワクを。

★当社はこのミシンの補修用性能部品を、製造打ち切り後最低8年間保有しています。性能部品とは、その製品の性能を維持するために必要な部品です。  
★製品には保証書が付いています。お買い上げの販売店で、所定事項を記入した保証書を必ずお受け取りになり、大切に保存してください。  
★このカタログの掲載商品、並びに内容についてのくわしいことは、最寄りの販売店、またはお客様相談室(ミシン119番)におたずねください。

ご利用時間 受付時間/平日(月曜日～金曜日)9:00～12:00・13:00～17:30 休業日/土曜日、日曜日、祝日およびブラザー販売株式会社の休日

お客様相談室(ミシン119番)

**050-3786-1134**

050(ゼロ・ゴ-・ゼロ)で始まる電話番号です。お掛け間違いのないよう、お願いいたします。

●このカタログに掲載の商品の色は、印刷のため実際と多少異なることがあります。また、製品改良のため、仕様の一部及び希望小売価格を予告なく変更することがありますのでご了承ください。

**brother** **ブラザー販売株式会社**  
http://www.brother.co.jp/

〒467-8577 名古屋市瑞穂区苗代町15-1



大気に対する悪影響を軽減させる植物油インキを使用しています。



ミックス  
責任ある木質資源を  
使用した紙  
FSC® C016129

■お買い求め、ご相談は

[A40-QP カタログコード:U5811]

このカタログの内容は2019年5月現在のものです。